

LVE KSO

FLACHKANAL-SYSTEM LVE

PRODUKT-NR.: 239127

Formteil für das flache und flexible Luftverteilsystem LVE aus Kunststoff.

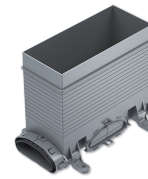
Die wichtigsten Merkmale

- Kreuzungsstück für die Kreuzung von LVE Kanälen
- Überbrückung von Leitungen

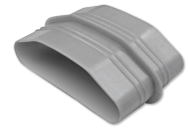




| Typ | LVE BD | LVE BF 45 | LVE BF 90 |
|---------------------|--------------------|-----------------------------|-----------------------------|
| Bestell-Nr. | 231116 | 231121 | 231122 |
| Technische Daten | | | |
| Breite | 144 mm | 225 mm | 250 mm |
| Tiefe | 20 mm | 225 mm | 250 mm |
| Höhe | 64 mm | 57 mm | 57 mm |
| Länge | 20 mm | 225 mm | 250 mm |
| Beschreibung | Blinddeckel, 5 St. | Bogen 45° komplett flach | Bogen 90° komplett flach |



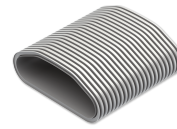
| Typ | LVE BH 90 | LVE FA | LVE KF |
|---------------------|----------------------------|-----------------------------|-------------------------------------|
| Bestell-Nr. | 231123 | 231125 | 231113 |
| Technische Daten | | | |
| Breite | 98 mm | 231 mm | 25 mm |
| Tiefe | 207 mm | | 25 mm |
| Höhe | 98 mm | 122 mm | 53 mm |
| Länge | 207 mm | 280 mm | 215 mm |
| Beschreibung | Bogen 90° komplett hoch | Fußbodenauslass komplett | Kanalbefestigungsschelle, 10 St. |



| Typ | LVE KSO | LVE KSU | LVE M |
|--------------------|---------|---------|--------|
| Bestell-Nr. | 239127 | 239128 | 231112 |

Technische Daten

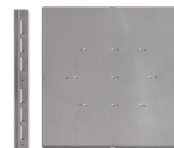
| | | | |
|---------------------|---------------------------|----------------------------|--------------|
| Breite | 300 mm | 300 mm | 130 mm |
| Tiefe | 350 mm | 350 mm | 115 mm |
| Höhe | 60 mm | 60 mm | 55 mm |
| Länge | 350 mm | 350 mm | 115 mm |
| Beschreibung | Kreuzungstück Oberteil | Kreuzungstück Unterteil | Muffe, 5 St. |



| Typ | LVE RA | LVE RP 20 | LVE SLN 2 |
|---------------------|--------------------------------------|---|--|
| Bestell-Nr. | 231117 | 231111 | 236903 |
| Technische Daten | | | |
| Breite | 143 mm | 130 mm | 530 mm |
| Tiefe | 47 mm | | 88 mm |
| Höhe | 57 mm | 52 mm | 330 mm |
| Länge | 47 mm | 20000 mm | |
| Beschreibung | Adapter Rohrbefestigung, 5 St. | Flacher, flexibler Kunststoffkanal, 20 m lang | Schlitzauslass Set AI natur 2x Anschluss |



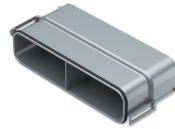
| Typ | LVE SLW 2 | LVE VAB 45 | LVE VAL 400 |
|---------------------|--|---|--|
| Bestell-Nr. | 236901 | 233031 | 233030 |
| Technische Daten | | | |
| Breite | 530 mm | 300 mm | 229 mm |
| Tiefe | 88 mm | | |
| Höhe | 330 mm | 57 mm | 57 mm |
| Länge | | 300 mm | 400 mm |
| Beschreibung | Schlitzauslass Set weiß 2x Anschluss | Verlängerung Verteileranschluss Bogen 45° | Verlängerung Verteileranschluss gerade |



| Typ | LVE VS | LVE VT 4 | LVE VTA |
|--------------------|--------|----------|---------|
| Bestell-Nr. | 231787 | 231126 | 231457 |

Technische Daten

| | | | |
|---------------------|--------------------------------------|---------------------------|--------------------|
| Breite | 143 mm | 400 mm | 308 mm |
| Tiefe | | | 25 mm |
| Höhe | 57 mm | 90 mm | 6 mm |
| Länge | 85 mm | 480 mm | 308 mm |
| Beschreibung | Verbindungsstück Formteile, 5 St. | Luftverteiler komplett | Verteilabdeckblech |



| Typ | LVE VV | LVE WA | LVE WA 125 O |
|---------------------|------------------------------------|-------------------------|-------------------------|
| Bestell-Nr. | 231119 | 231124 | 239124 |
| Technische Daten | | | |
| Breite | 229 mm | 144 mm | 144 mm |
| Tiefe | | | |
| Höhe | 57 mm | 150 mm | 150 mm |
| Länge | 100 mm | 320 mm | 460 mm |
| Beschreibung | Verlängerung Verteileranschluss | Wandauslass komplett | Wandauslass komplett |



| Typ | LVE WA 125 U | LVE WAV | LVE YS |
|---------------------|-------------------------|-----------------------------|------------------|
| Bestell-Nr. | 239690 | 233029 | 239126 |
| Technische Daten | | | |
| Breite | 144 mm | 100 mm | 300 mm |
| Tiefe | | | 300 mm |
| Höhe | 150 mm | 100 mm | 57 mm |
| Länge | 460 mm | 150 mm | 300 mm |
| Beschreibung | Wandauslass komplett | Verlängerung Wandauslass | Y-Stück, 3 x LVE |



| Typ | LVE Ü 90 | LVE Ü 180 | LVE ÜB-O |
|---------------------|---------------------------------|---------------------------------------|---|
| Bestell-Nr. | 233032 | 231120 | 235913 |
| Technische Daten | | | |
| Breite | 144 mm | 144 mm | 144 mm |
| Tiefe | | 64 mm | 180 mm |
| Höhe | 95 mm | 69 mm | 120 mm |
| Länge | 100 mm | 64 mm | |
| Beschreibung | Übergangsstück flach auf LVS | Übergangsstück Lagewechsel 180° | Übergangsbogen auf LVS, Anschluss von oben |



| | |
|---------------------|--|
| Typ | LVE ÜB-U |
| Bestell-Nr. | 235912 |
| Technische Daten | |
| Breite | 144 mm |
| Tiefe | 180 mm |
| Höhe | 120 mm |
| Länge | |
| Beschreibung | Übergangsbogen auf LVS, Anschluss von unten |

Service-Center

Sie haben Fragen? Wir helfen gerne:
Unter der Telefonnummer 05531 99068-95082

Unsere Fachpartner

Unsere kompetenten Ansprechpartner vor Ort helfen Ihnen bei allen
Fragen:
www.tecalor.de/fachpartner-suchen

Installationshinweis

Die Installation nicht-steckerfertiger Geräte ist vom jeweiligen
Netzbetreiber oder von einem eingetragenen Fachbetrieb vorzunehmen,
der Ihnen auch bei der Einholung der Zustimmung des jeweiligen
Netzbetreibers für die Installation des Gerätes behilflich ist.

tecalor GmbH
Lüchtringer Weg 3 — 37603 Holzminden
Tel.: 05531 99068-95700 — Fax: 05531 99068-95712
info@tecalor.de — www.tecalor.de