

LVE YS

FLACHKANAL-SYSTEM LVE

PRODUKT-NR.: 239126

Formteil für das flache und flexible Luftverteilsystem LVE aus Kunststoff.

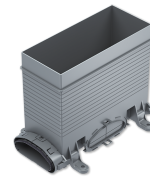
Die wichtigsten Merkmale

- Y-Stück für flexiblen Luftkanal
- Aufteilung des Volumenstromes auf zwei Kanäle

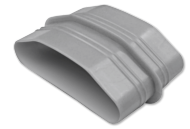




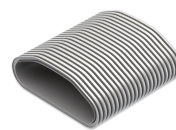
Typ	LVE BD	LVE BF 45	LVE BF 90
Bestell-Nr.	231116	231121	231122
Technische Daten			
Breite	144 mm	225 mm	250 mm
Tiefe	20 mm	225 mm	250 mm
Höhe	64 mm	57 mm	57 mm
Länge	20 mm	225 mm	250 mm
Beschreibung	Blinddeckel, 5 St.	Bogen 45° komplett flach	Bogen 90° komplett flach



Typ	LVE BH 90	LVE FA	LVE KF
Bestell-Nr.	231123	231125	231113
Technische Daten			
Breite	98 mm	231 mm	25 mm
Tiefe	207 mm		25 mm
Höhe	98 mm	122 mm	53 mm
Länge	207 mm	280 mm	215 mm
Beschreibung	Bogen 90° komplett hoch	Fußbodenauslass komplett	Kanalbefestigungsschelle, 10 St.



Typ	LVE KSO	LVE KSU	LVE M
Bestell-Nr.	239127	239128	231112
Technische Daten			
Breite	300 mm	300 mm	130 mm
Tiefe	350 mm	350 mm	115 mm
Höhe	60 mm	60 mm	55 mm
Länge	350 mm	350 mm	115 mm
Beschreibung	Kreuzungstück Oberteil	Kreuzungstück Unterteil	Muffe, 5 St.



Typ	LVE RA	LVE RP 20	LVE SLN 2
Bestell-Nr.	231117	231111	236903
Technische Daten			
Breite	143 mm	130 mm	530 mm
Tiefe	47 mm		88 mm
Höhe	57 mm	52 mm	330 mm
Länge	47 mm	20000 mm	
Beschreibung	Adapter Rohrbefestigung, 5 St.	Flacher, flexibler Kunststoffkanal, 20 m lang	Schlitzauslass Set AI natur 2x Anschluss



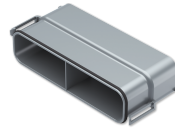
Typ	LVE SLW 2	LVE VAB 45	LVE VAL 400
Bestell-Nr.	236901	233031	233030
Technische Daten			
Breite	530 mm	300 mm	229 mm
Tiefe	88 mm		
Höhe	330 mm	57 mm	57 mm
Länge		300 mm	400 mm
Beschreibung	Schlitzauslass Set weiß 2x Anschluss	Verlängerung Verteileranschluss Bogen 45°	Verlängerung Verteileranschluss gerade



Typ	LVE VS	LVE VT 4	LVE VTA
Bestell-Nr.	231787	231126	231457

Technische Daten

Breite	143 mm	400 mm	308 mm
Tiefe			25 mm
Höhe	57 mm	90 mm	6 mm
Länge	85 mm	480 mm	308 mm
Beschreibung	Verbindungsstück Formteile, 5 St.	Luftverteiler komplett	Verteilabdeckblech



Typ	LVE VV	LVE WA	LVE WA 125 O
Bestell-Nr.	231119	231124	239124
Technische Daten			
Breite	229 mm	144 mm	144 mm
Tiefe			
Höhe	57 mm	150 mm	150 mm
Länge	100 mm	320 mm	460 mm
Beschreibung	Verlängerung Verteileranschluss	Wandauslass komplett	Wandauslass komplett



Typ	LVE WA 125 U	LVE WAV	LVE YS
Bestell-Nr.	239690	233029	239126

Technische Daten

Breite	144 mm	100 mm	300 mm
Tiefe			300 mm
Höhe	150 mm	100 mm	57 mm
Länge	460 mm	150 mm	300 mm
Beschreibung	Wandauslass komplett	Verlängerung Wandauslass	Y-Stück, 3 x LVE



Typ	LVE Ü 90	LVE Ü 180	LVE ÜB-O
Bestell-Nr.	233032	231120	235913
Technische Daten			
Breite	144 mm	144 mm	144 mm
Tiefe		64 mm	180 mm
Höhe	95 mm	69 mm	120 mm
Länge	100 mm	64 mm	
Beschreibung	Übergangsstück flach auf LVS	Übergangsstück Lagewechsel 180°	Übergangsbogen auf LVS, Anschluss von oben



Typ	LVE ÜB-U
-----	-----------------

Bestell-Nr.	235912
--------------------	--------

Technische Daten

Breite	144 mm
---------------	--------

Tiefe	180 mm
--------------	--------

Höhe	120 mm
-------------	--------

Länge	
--------------	--

Beschreibung	Übergangsbogen auf LVS, Anschluss von unten
---------------------	--

Service-Center

Sie haben Fragen? Wir helfen gerne:
Unter der Telefonnummer 05531 99068-95082

Unsere Fachpartner

Unsere kompetenten Ansprechpartner vor Ort helfen Ihnen bei allen
Fragen:
www.tecalor.de/fachpartner-suchen

Installationshinweis

Die Installation nicht-steckerfertiger Geräte ist vom jeweiligen
Netzbetreiber oder von einem eingetragenen Fachbetrieb vorzunehmen,
der Ihnen auch bei der Einholung der Zustimmung des jeweiligen
Netzbetreibers für die Installation des Gerätes behilflich ist.

tecalor GmbH
Lüchtringer Weg 3 — 37603 Holzminden
Tel.: 05531 99068-95700 — Fax: 05531 99068-95712
info@tecalor.de — www.tecalor.de