

ZLWZ Trans

ZUBEHÖR FÜR TCO 2.5

PRODUKT-NR.: 233485

Transporthilfe für die Funktionsmodule von Lüftungskompaktgeräten der Baureihen Trend, eco und flex, bestehend aus zwei stabilen Winkelblechen mit passendem Befestigungsschrauben.



Die wichtigsten Merkmale

- Stabile Transporthilfe zur Mehrfachverwendung



**FMS F7-2
ZUL Inverter**



**FMS G4-10
ABL Inverter**



**FMS M5-2
ZUL Inverter**

Typ			
Bestell-Nr.	231332	231330	231331

Technische Daten

Beschreibung

Volumen

Gewicht ohne Verpackung

Gewicht mit Verpackung



Typ	LSK 303/403	LSWP 315-4 SG	LSWP 315-1.5 SG
Bestell-Nr.	227665	201618	201720

Technische Daten

Beschreibung

Volumen

Gewicht ohne Verpackung

Gewicht mit Verpackung



LULH 315 o



**LWTF
Integralgeräte**



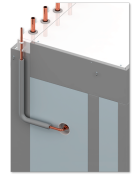
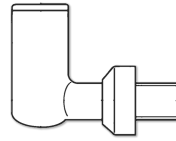
TCR comfort

Typ			
Bestell-Nr.	232675	233867	190176

Technische Daten

Beschreibung	Luftumlenkhaube Außen-/Fortluft	Austausch- Enthalpie- Wärmeübertrager	
---------------------	------------------------------------	---	--

Volumen			
Gewicht ohne Verpackung			
Gewicht mit Verpackung			



Typ	ZKA WP	ZLWZ Trans	ZLWZ Zirku Set
Bestell-Nr.	238789	233485	233301

Technische Daten

Beschreibung	Transporthilfe	
Volumen	13,9 l	
Gewicht ohne Verpackung	3,9 kg	
Gewicht mit Verpackung	4,6 kg	

Service-Center

Sie haben Fragen? Wir helfen gerne:
Unter der Telefonnummer 05531 99068-95082

Unsere Fachpartner

Unsere kompetenten Ansprechpartner vor Ort helfen Ihnen bei allen
Fragen:
www.tecalor.de/fachpartner-suchen

Installationshinweis

Die Installation nicht-steckerfertiger Geräte ist vom jeweiligen
Netzbetreiber oder von einem eingetragenen Fachbetrieb vorzunehmen,
der Ihnen auch bei der Einholung der Zustimmung des jeweiligen
Netzbetreibers für die Installation des Gerätes behilflich ist.

tecalor GmbH
Lüchtringer Weg 3 — 37603 Holzminden
Tel.: 05531 99068-95700 — Fax: 05531 99068-95712
info@tecalor.de — www.tecalor.de