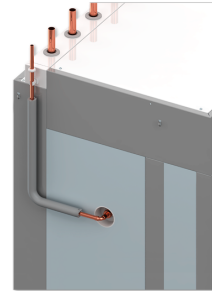


ZLWZ Zirku Set

ZUBEHÖR FÜR THZ 504/5.5/8.5

PRODUKT-NR.: 233301

Anschlussset für eine Zirkulationspumpe an die Integralsysteme 304/404/504, bestehend aus einer Rohrbogenbaugruppe mit Dichtung und Isolierschlauch. Die Rohrbaugruppe wird innerhalb der Seitenwand installiert. Der Anschluss befindet sich auf der Oberseite des Gerätes hinten links.



Die wichtigsten Merkmale

- Anschlussset für eine Zirkulationspumpe für LWZ 304/404/504



**FMS F7-2
ZUL Inverter**



**FMS G4-10
ABL Inverter**



**FMS M5-2
ZUL Inverter**

Typ

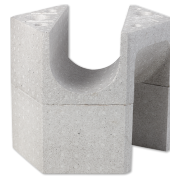
Bestell-Nr.

231332

231330

231331

Technische Daten



LSK 303/403



LSWP 315-4 SG



**LSWP
315-1.5 SG**

Typ

Bestell-Nr.

227665

201618

201720

Technische Daten



LULH 315 o



**LWTF
Integralgeräte**



TCR comfort

Typ

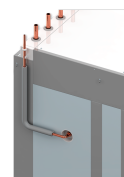
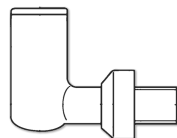
Bestell-Nr.

232675

233867

190176

Technische Daten



Typ	ZKA WP	ZLWZ Trans	ZLWZ Zirku Set
Bestell-Nr.	238789	233485	233301

Technische Daten

Service-Center

Sie haben Fragen? Wir helfen gerne:
Unter der Telefonnummer 05531 99068-95082

Unsere Fachpartner

Unsere kompetenten Ansprechpartner vor Ort helfen Ihnen bei allen
Fragen:
www.tecalor.de/fachpartner-suchen

Installationshinweis

Die Installation nicht-steckerfertiger Geräte ist vom jeweiligen
Netzbetreiber oder von einem eingetragenen Fachbetrieb vorzunehmen,
der Ihnen auch bei der Einholung der Zustimmung des jeweiligen
Netzbetreibers für die Installation des Gerätes behilflich ist.

tecalor GmbH
Lüchtringer Weg 3 — 37603 Holzminden
Tel.: 05531 99068-95700 — Fax: 05531 99068-95712
info@tecalor.de — www.tecalor.de