

AWG 315 GL

ZUBEHÖR FÜR TCO 2.5

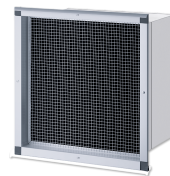
PRODUKT-NR.: 232955

Wärmegeämmte Außenwanddurchführung für die Luftführung von innen aufgestellten Luft | Wasser-Wärmepumpen mit ovalem Anschluss für DN 315.

Die wichtigsten Merkmale

- AWG 315 GL mit grau lackiertem Wetterschutzgitter





Typ	AWG 315 GL	AWG 315 L	AWG 315 SR
Bestell-Nr.	232955	231039	233836

Technische Daten

Höhe	490 mm	477 mm	490 mm
Breite	483 mm	479 mm	483 mm
Tiefe	627 mm	625 mm	627 mm
Gewicht	12 kg	12 kg	12 kg
Wandstärke	280 - 500 mm	280 - 500 mm	280 - 500 mm
Druckverlust Fortluft bei 1000 m³/h	16 Pa	2 Pa	16 Pa
Druckverlust Außenluft bei 1000 m³/h	16 Pa	2 Pa	16 Pa
Durchgangsöffnung min.	450x450 mm	450x450 mm	450x450 mm
Max. Luftmenge	1300 m ³ /h	1500 m ³ /h	1300 m ³ /h
Farbe	RAL 9006	Aluminium, natureloxiert	silber-metallic



Typ	LLB AWG 315 L	LSWP 315-4 S	LWF SF 315-1
Bestell-Nr.	232341	234646	170018

Technische Daten

Höhe

Breite

Tiefe

80 mm

Gewicht

Wandstärke

Druckverlust Fortluft bei 1000 m³/h

Druckverlust Außenluft bei 1000 m³/h

Durchgangsöffnung min.

Max. Luftmenge

Farbe

Service-Center

Sie haben Fragen? Wir helfen gerne:
Unter der Telefonnummer 05531 99068-95082

Unsere Fachpartner

Unsere kompetenten Ansprechpartner vor Ort helfen Ihnen bei allen
Fragen:
www.tecalor.de/fachpartner-suchen

Installationshinweis

Die Installation nicht-steckerfertiger Geräte ist vom jeweiligen
Netzbetreiber oder von einem eingetragenen Fachbetrieb vorzunehmen,
der Ihnen auch bei der Einholung der Zustimmung des jeweiligen
Netzbetreibers für die Installation des Gerätes behilflich ist.

tecalor GmbH
Lüchtringer Weg 3 — 37603 Holzminden
Tel.: 05531 99068-95700 — Fax: 05531 99068-95712
info@tecalor.de — www.tecalor.de