

# LWF S 160 - 0,9

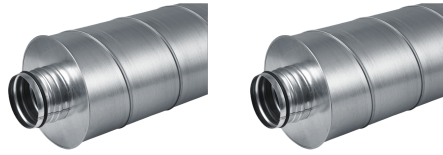
PRODUKT-NR.: 159346

---





Typ	LWF S 125 - 0,6	LWF S 125 - 0,9	LWF S 160 - 0,6
<b>Bestell-Nr.</b>	159341	159342	159339
<b>Länge</b>	0.6 m	0.9 m	0.6 m
<b>Nennweite</b>	125 mm	125 mm	160 mm
<b>Außendurchmesser</b>	224 mm	224 mm	280 mm
Technische Daten			
<b>Länge</b>	0.6 m	0.9 m	0.6 m
<b>Nennweite</b>	125 mm	125 mm	160 mm
<b>Außendurchmesser</b>	224 mm	224 mm	280 mm



Typ	LWF S 160 - 0,9	LWF S 180 - 0,9
<b>Bestell-Nr.</b>	159346	232983
<b>Länge</b>	0.9 m	0,9 m
<b>Nennweite</b>	160 mm	180 mm
<b>Außendurchmesser</b>	280 mm	290 mm

Technische Daten

<b>Länge</b>	0.9 m	0,9 m
<b>Nennweite</b>	160 mm	180 mm
<b>Außendurchmesser</b>	280 mm	290 mm

Schalldämpferelement aus Schaumstoff, 4 Stück pro Verpackung

### **Service-Center**

Sie haben Fragen? Wir helfen gerne:  
Unter der Telefonnummer 05531 99068-95082

### **Unsere Fachpartner**

Unsere kompetenten Ansprechpartner vor Ort helfen Ihnen bei allen  
Fragen:  
[www.tecalor.de/fachpartner-suchen](http://www.tecalor.de/fachpartner-suchen)

### **Installationshinweis**

Die Installation nicht-steckerfertiger Geräte ist vom jeweiligen  
Netzbetreiber oder von einem eingetragenen Fachbetrieb vorzunehmen,  
der Ihnen auch bei der Einholung der Zustimmung des jeweiligen  
Netzbetreibers für die Installation des Gerätes behilflich ist.

tecalor GmbH  
Lüchtringer Weg 3 — 37603 Holzminden  
Tel.: 05531 99068-95700 — Fax: 05531 99068-95712  
[info@tecalor.de](mailto:info@tecalor.de) — [www.tecalor.de](http://www.tecalor.de)