

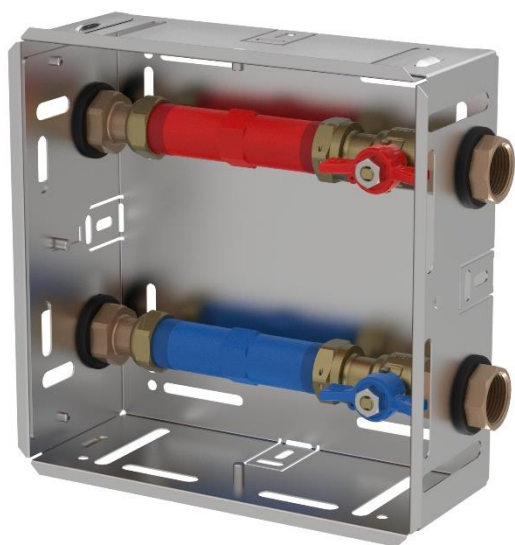


Fabrikat:
Wittigsthal

Typ:
MSM-2LN110RG-KH-oA

Bestell-Nr.:
4251795226632

- 2 Warm- oder Kaltwasserzählerstrecken in Durchgangsausführung
- für horizontale oder vertikale Ausführung
- anschlussfertig vorinstalliert und dichtgeprüft
- Montage auf geräuschkämpfenden Haltern (DIN 4109)
- nach gültiger novellierter TrinkwV, DIN 50930, DIN 1988
- Anschlüsse: primär-/ sekundärseitig 3/4" IG



MESSTATION

Rotguss-Ausführung

- Rotguss-Kugelhahn 3/4" (DVGW) mit lösbarer Verschraubung
- Kunststoff-Langnippel 3/4"x110 mm (LN110) zur bauseitigen Montage von Wasserzählern, beidseitig mit lösbarer Rotgussverschraubung

Anschlüsse

primär-/ sekundärseitig: 3/4" IG

Montage in optimierter ideal montierbarer Unterputzlösung (Baukastensystem)

Schrank

- verzinkter Unterputzkasten
- optimale frei zugängliche Rohranbindung für einfache Montage
- Durchführung mit steckbaren / abnehmbaren und fixierbaren Seitenwänden
- Bauweise speziell für den Einsatz in Ständerwänden und Vorwandmontage sowie für Pressverbindungen geeignet

Abdeckung

- ohne Abdeckung

<u>Kasten:</u>	Breite	220 mm
	Höhe	220 mm
	Tiefe	90...140 mm
	Streckenabstand	ca. 115 mm
	Langnippel	3/4" x 110 mm

Maßangaben Einbauten ± 10 mm

Technische Änderungen vorbehalten

