

ROTHENBERGER

PRESSBACKEN / PRESS JAWS Standard & Compact

PRESSBACKEN / PRESS JAWS
Standard & Compact

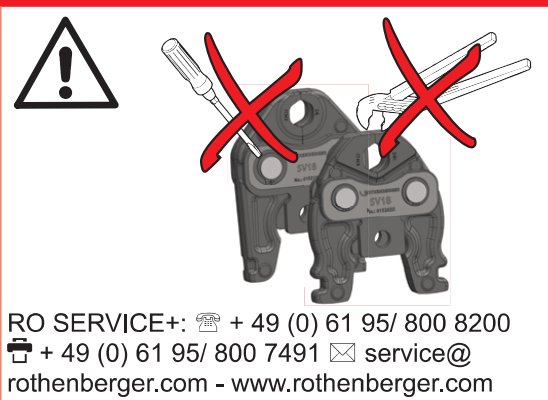


DE Bedienungsanleitung
EN Instructions for use
FR Instruction d'utilisation
ES Instrucciones de uso
IT Istruzioni d'uso
NL Gebruiksaanwijzing
PT Instruções de serviço
DA Brugsanvisning
SV Bruksanvisning
NO Bruksanvisning
FI Käyttöohje
PL Instrukcja obsługi
CS Návod k používání
TR Kullanım kılavuzu

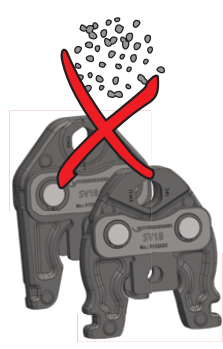
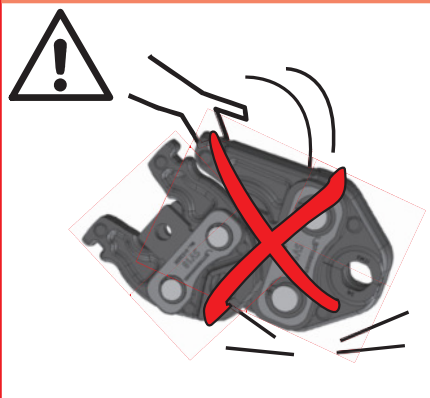
HU Kezelési útmutató
SL Navodilo za uporabo
SK Návod na obsluhu
HR Upute za uporabu
BG инструкция за експлоатация
RO Manualului de utilizare
ET Kasutusjuhend läbi
LT Naudojimo instrukcija
LV Lietošanas pamācība
EL Οδηγίες χρήσεως
RU Инструкция по использованию
AR دليل الاستخدام
ZH 使用说明书
JA マニュアル



rothenberger.com



RO SERVICE+: ☎ + 49 (0) 61 95/ 800 8200
 📠 + 49 (0) 61 95/ 800 7491 ✉ service@rothenberger.com - www.rothenberger.com



Operating

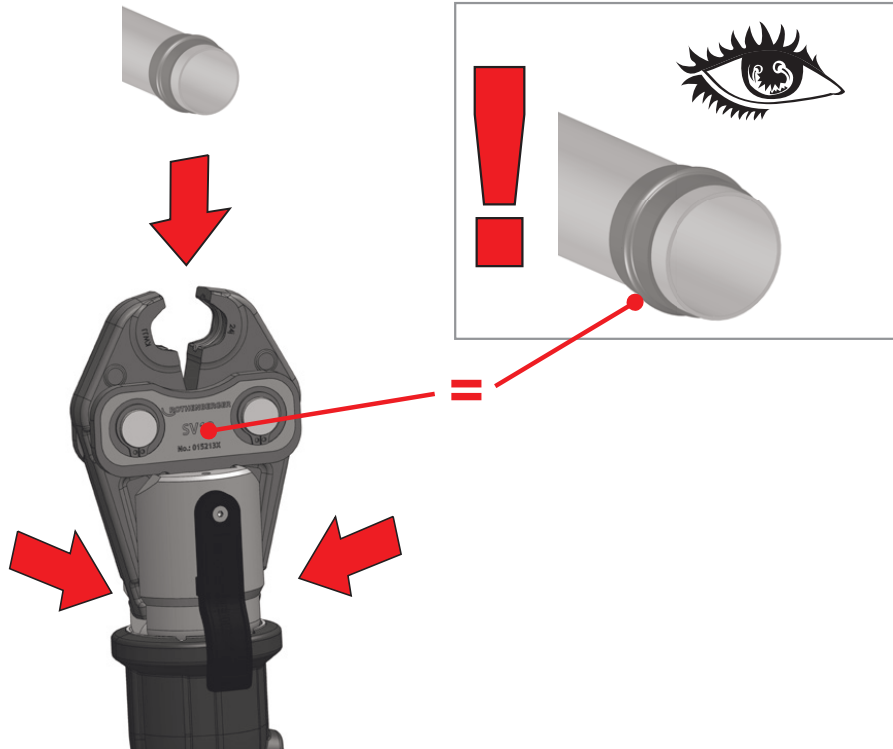
1 **Standard**

F max. 32-34 kN

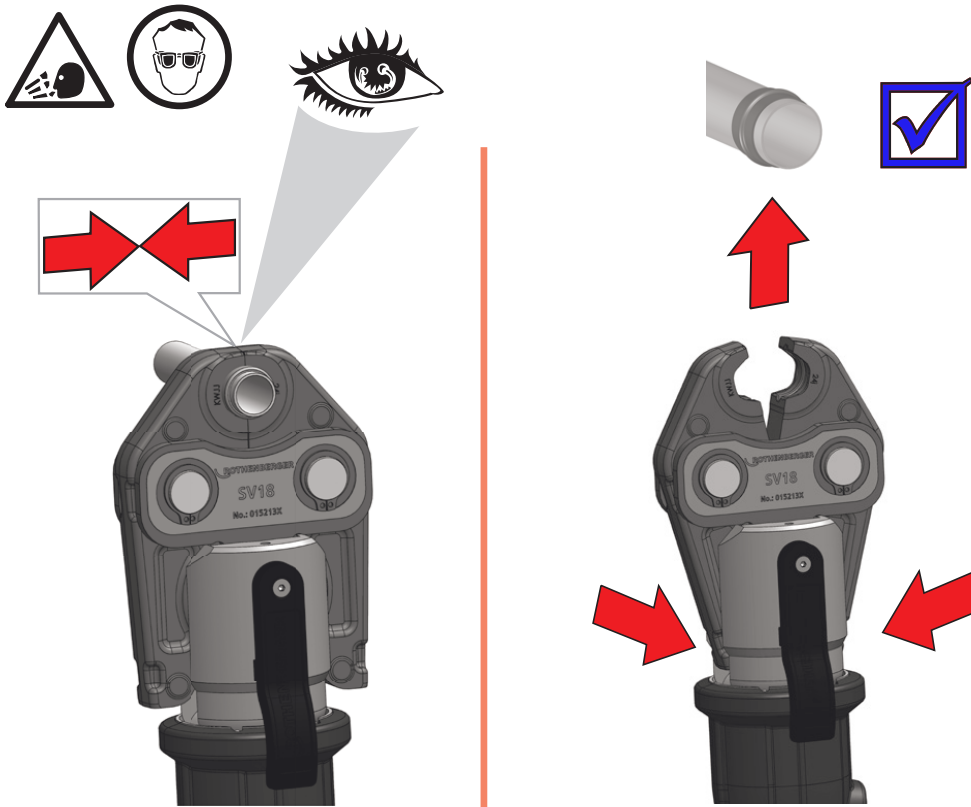
Compact

F max. 19-20 kN

2



3



DE**Kennzeichnung in diesem Dokument:****Gefahr!**

Dieses Zeichen warnt vor Personenschäden.
Verletzung / Quetschung.

**Gefahr!**

Gefahr durch Absplitterung möglich.

**Achtung!**

Dieses Zeichen warnt vor Sach- und Umweltschäden.
Wichtiger Hinweis: Nichtbeachtung kann zu Fehlfunktionen führen.

**Achtung!**

Augenschutz benutzen.
Nichtbeachtung kann Gesundheitsschäden hervorrufen.

**Achtung!**

Bedienungsanleitung lesen und beachten.

**Achtung!**

Optische Überprüfung.

Bestimmungsgemäße Verwendung

Die ROTHENBERGER Pressbacken sind ausschließlich für den Einsatz mit Pressmaschinen der Firma ROTHENBERGER, so wie mit Pressgeräten mit kompatibler Pressbackenaufnahme und einer konstanten, axialen Schubkraft von 32 bis 34 kN (Pressbacken Standard), 19 bis 20 kN (Pressbacken Compact) bestimmt. Eine andere oder darüber hinausgehende Verwendung gilt als nicht bestimmungsgemäß. Für hieraus resultierende Schäden haftet ROTHENBERGER nicht. Das Risiko wird allein vom Anwender getragen. Zur bestimmungsgemäßen Verwendung gehören auch das Beachten der Betriebsanleitung und die Einhaltung der Inspektions- und Wartungsbedingungen.

Bedienung

Die Pressbacke darf nur von qualifizierten Fachhandwerkern aus dem Bereich Sanitär/Heizung/Klima, nach erfolgter Einweisung, bedient werden.

Inspektion: Alle 10.000 Verpressungen / 12 Monate.

Wartung: Reparaturen empfehlen wir nur von unseren autorisierten Fachwerkstätten. Lassen Sie Ihre Pressbacke spätestens 1 Jahr nach Kauf oder nach 10.000 Pressvorgängen (je nachdem, was zuerst eintritt) von einer autorisierten ROTHENBERGER Prüfstelle überprüfen und wiederholen Sie diese Prüfung spätestens 1 Jahr bzw. 10.000 Pressvorgänge nach der jeweils vorhergehenden Prüfung. Bei der Inspektion wird die Pressbacke auf Betriebs- und Funktionssicherheit geprüft und Verschleißteile (z. B. Federn) ausgetauscht. Sie erhalten funktions- und betriebssichere Presswerkzeuge zurück.

Achtung: Die Nennweite und die Presskontur des Fittings müssen mit der Nennweite und der Kontur der Pressbacke übereinstimmen. Nichtbeachtung führt zu Fehlverpressungen. Die Montageanweisung des Fittings-Produzenten ist zu beachten.