

REMS Pressköpfe

Zubehör für REMS Ax-Press HK, REMS Ax-Press H, REMS Ax-Press 25 22V ACC, REMS Ax-Press 25 L 22V ACC



REMS Pressköpfe mit Federrastung für handelsübliche Presseinsätze

Bezeichnung	Verwendung
Presskopf Basic 20, 2er-Pack	für Rohrverbinder 20 mm und für handelsübliche Presseinsätze Außen-Ø 20 mm
Presskopf Basic 25, 2er-Pack	für Rohrverbinder 25 mm und für handelsübliche Presseinsätze Außen-Ø 25 mm
Presskopf Basic 32, 2er-Pack	für Rohrverbinder 32 mm und für handelsübliche Presseinsätze Außen-Ø 32 mm



REMS Doppel-Pressköpfe

Bezeichnung	Verwendung
Doppel-Presskopf RH 16/20, 2er-Pack	für Rohrverbinder 16 und 20 mm



REMS Presskopf für T-Stücke, Winkel, Verteiler, Übergangsstücke

Bezeichnung	Verwendung
Presskopf UNI T/L (Stück)	für T-Stücke, Winkel, Verteiler, in Kombination mit einem weiteren Presskopf; für Übergangsstücke, in Kombination mit einem Auflagebolzen



REMS Auflagebolzen für Übergangsstücke

Bezeichnung	für Übergangsstücke Zoll	Art.-Nr.
Auflagebolzen 3/8"	3/8	573647 R
Auflagebolzen 1/2"	1/2	573648 R
Auflagebolzen 3/4"	3/4	573649 R

Handelsübliche Presseinsätze:

T-Stücke,
Winkel,
Verteiler

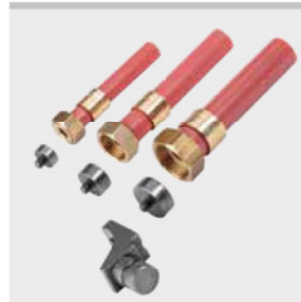
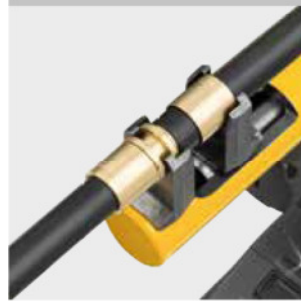
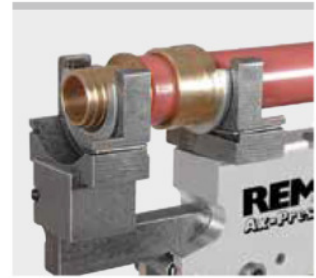
Dm 16

Dm 20

Dm 22

Dm 25

Dm 32



REMS Pressköpfe

Zubehör für REMS Ax-Press HK, REMS Ax-Press H, REMS Ax-Press 25 22V ACC, REMS Ax-Press 25 L 22V ACC

Wählen Sie Ihre Pressköpfe selbst aus!

Suchen Sie dazu das gewünschte Druckhülsen-System in der nebenstehenden Tabelle, und wählen Sie die von Ihnen benötigten Pressköpfe aus.

Hochbelastbare Pressköpfe aus geschmiedetem und besonders gehärtetem Spezialstahl, schnell wechselbar, ohne Werkzeug. Die REMS Pressköpfe sind systemspezifisch und entsprechen den Anforderungen der Druckhülsen-Systeme. Dadurch einwandfrei systemkonformes, sicheres Pressen. Antrieb durch REMS Axialpressen.

Deutsches Qualitätsprodukt



Pressköpfe Uni Presskopf UNI T/L Pressköpfe Basic für Presseinsätze

Druckhülsen-System	Presskopf mm	Anzahl Pressköpfe	passend zu REMS Ax-Press				Art.-Nr.
			HK ¹⁾	H	25	25L	
ISOLTUBEX	UNI 12	2	•	•	•	•	573630
	UNI 16	2	•	•	•	•	573632
	UNI 20	2	•	•	•	•	573636
	UNI 25	2	•	•	•	•	573640
	UNI 32	2	•	•	•	•	573644
	UNI T/L**	1	•	•	•	•	573646 R
	Basic 20* Basic 25* Basic 32*	2	•	•	•	•	573624 573616 573628
ÖAG COMDURO	HC 16	2	•	•	•	•	573112
	HC 20	2	•	•	•	•	573114
	HC 26	2	•	•	•	•	573116
	HC 32	2	•	•	•	•	573118
PB TUB Sertiglass	UNI 12	2	•	•	•	•	573630
	UNI 16	2	•	•	•	•	573632
	UNI 20	2	•	•	•	•	573636
	UNI 25	2	•	•	•	•	573640
	UNI 32	2	•	•	•	•	573644
	UNI T/L**	1	•	•	•	•	573646 R
	Basic 20* Basic 25* Basic 32*	2	•	•	•	•	573616 573628
PLÁSTICOS FERRO FERROPLAST	UNI 16	2	•	•	•	•	573632
	UNI 20	2	•	•	•	•	573636
	UNI 25	2	•	•	•	•	573640
	UNI 32	2	•	•	•	•	573644
	UNI T/L**	1	•	•	•	•	573646 R
	Basic 20* Basic 25* Basic 32*	2	•	•	•	•	573624 573616 573628
	PLUMBING PLUS EZIPEX Sleeve Water (AUS)	RH 16 L	2	•	•	•	•
RH 20 L		2	•	•	•	•	573152
RH 16/20 L		2	•	•	•	•	573158
RH 25		2	•	•	•	•	573154
RH 32		2	•	•	•	•	573156
PLUMBING PLUS EZIPEX Sleeve Gas (AUS)	RH 16 L	2	•	•	•	•	573150
	RH 20 L	2	•	•	•	•	573152
	RH 16/20 L	2	•	•	•	•	573158
	RH 25	2	•	•	•	•	573154
	RH 32	2	•	•	•	•	573156
REHAU RAUTHERM SDR 11 LX	RH 12	2	•	•	•	•	573164
	RH 16	2	•	•	•	•	573166
	RH 20	2	•	•	•	•	573170
	RH 25	2	•	•	•	•	573154
	RH 32	2	•	•	•	•	573156
REHAU RAUTHERM S (REHAU HAS)	RH 17	2	•	•	•	•	573168
	RH 20	2	•	•	•	•	573170
	RH 25	2	•	•	•	•	573154
REHAU RAUTITAN PX/MX/SX/RX/ gas/sprinkler	RE 16	2	•	•	•	•	573160
	RE 20	2	•	•	•	•	573162
	RE 25	2	•	•	•	•	573172
	RE 32	2	•	•	•	•	573178
REHAU (GBR) EVERLOC	RH 16	2	•	•	•	•	573166
	RH 20	2	•	•	•	•	573170
	RH 25	2	•	•	•	•	573154
	RH 32	2	•	•	•	•	573156
REVEL-PEX	RV 16	2	•	•	•	•	573400
	RV 20	2	•	•	•	•	573402
	RV 25	2	•	•	•	•	573404
REVI REVIUNI	TC 12/14/16	2	•	•	•	•	573360
	TC 18/20	2	•	•	•	•	573364
	TC 25	2	•	•	•	•	573367
	TC 32	2	•	•	•	•	573370
REVI REVITERM	TC 12/14/16	2	•	•	•	•	573360
	TC 18/20	2	•	•	•	•	573364
Riquier à glissement	UNI 12	2	•	•	•	•	573630
	UNI 16	2	•	•	•	•	573632
	UNI 20	2	•	•	•	•	573636
	UNI 25	2	•	•	•	•	573640
	UNI 32	2	•	•	•	•	573644
	UNI T/L**	1	•	•	•	•	573646 R
	Basic 20* Basic 25* Basic 32*	2	•	•	•	•	573624 573616 573628
Sappelfricke SD Sistemi Italia Sylver	RE 16	2	•	•	•	•	573160
	RE 20	2	•	•	•	•	573162
	RE 25	2	•	•	•	•	573172
	RE 32	2	•	•	•	•	573178
	RO 16	2	•	•	•	•	573184
Sappelfricke SD Sistemi Italia Neroflex	RE 16	2	•	•	•	•	573160
	RE 20	2	•	•	•	•	573162
	RE 25	2	•	•	•	•	573172
	RE 32	2	•	•	•	•	573178
	RO 16	2	•	•	•	•	573184
TECE TECEflex	TC 12/14/16	2	•	•	•	•	573360
	TC 18/20	2	•	•	•	•	573364
	TC 25	2	•	•	•	•	573367
	TC 32	2	•	•	•	•	573370
TIEMME Assialpex	IV 16/17	3	•	•	•	•	573320
	IV 20/21	3	•	•	•	•	573325
	IV 25/26	3	•	•	•	•	573330
TradePex Sleeve	RH 16 L	2	•	•	•	•	573150
	RH 20 L	2	•	•	•	•	573152
	RH 16/20 L	2	•	•	•	•	573158
	RH 32	2	•	•	•	•	573154
Velta Eurojauge	UNI 12	2	•	•	•	•	573630
	UNI 16	2	•	•	•	•	573632
	UNI 20	2	•	•	•	•	573636
	UNI 25	2	•	•	•	•	573640
	UNI T/L** Basic 25*	2	•	•	•	•	573646 R 573616
Würth PRINETO	IV 16/17	3	•	•	•	•	573320
	IV 20/21	3	•	•	•	•	573325
	IV 25/26	3	•	•	•	•	573330
	IV 32/33	3	•	•	•	•	573335

Druckhülsen-Systeme für Gasinstallationen dürfen nur mit den in der Tabelle gelb hinterlegten Pressköpfen gepresst werden. Nationale Vorschriften beachten.

Pressköpfe für andere Systeme auf Anfrage.

¹⁾ Zur Herstellung von Druckhülsenverbindungen Ø 12–22 mm.

Pressköpfe mit Federrastung

Presskopf Basic 20

für Rohrvorbinder 20 mm und für handelsübliche Presseinsätze Außen-Ø 20 mm

Presskopf Basic 25

für Rohrvorbinder 25 mm und für handelsübliche Presseinsätze Außen-Ø 25 mm

Presskopf Basic 32

für Rohrvorbinder 32 mm und für handelsübliche Presseinsätze Außen-Ø 32 mm

** Presskopf für T-Stücke, Winkel, Verteiler, Übergangsstücke

Presskopf UNI T/L

für T-Stücke, Winkel, Verteiler, in Kombination mit einem weiteren Presskopf; für Übergangsstücke, in Kombination mit einem Auflagebolzen, siehe Seite 222.