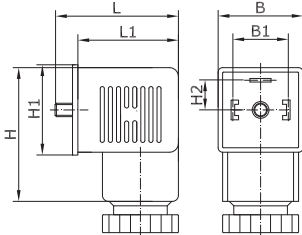


### Gerätesteckdose DIN 43650 in Bauform A nach ISO 4400 mit Profildichtung

Werkstoff:	PA 6/NBR
Schutzart:	IP 65 (EN 60529)
Temperaturbereich:	-25 °C bis +80 °C
Befestigungsart:	Zentralschraube M 3
Kontakte:	2 Pole und PE
Spannungsbereich:	250 V AC/DC, ± 10%
Betriebsstrom:	max. 10 A
Kabel-Ø:	6 – 8 mm
Leitungsquerschnitt:	max. 1,5 mm <sup>2</sup>
Kabelverschraubung:	Pg9

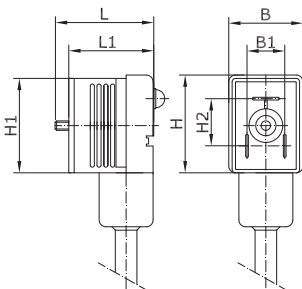
L	L1	B	B1	H	H1	Artikel-Nr.
36	31,5	27,7	18	40	28	435990



### Gerätesteckdose DIN 43650 in Bauform A mit 4-Dioden-Brückengleichrichter, Varistor (Überspannungsschutz) und Profildichtung

Werkstoff:	PA/Nitril
Schutzart:	IP 65 (EN 60529)
Temperaturbereich:	-40 °C bis +90 °C
Befestigungsart:	Zentralschraube M 3
Kontakte:	2 Pole und PE
Spannungsbereich:	250 V AC/DC, ± 10%
Betriebsstrom:	max. 10 A
Kabel-Ø:	6 – 8 mm
Leitungsquerschnitt:	max. 1,5 mm <sup>2</sup>
Kabelverschraubung:	Pg9

L	L1	B	B1	H	H1	H2	für Spannung	Artikel-Nr.
39,5	34	27	18	42	28	10,5	24 V AC	435991
39,5	34	27	18	42	28	10,5	230V AC	435992



### Gerätesteckdose DIN EN 175301-803 in Industriestform (Bauform B, DIN 43650) mit LED-Anzeige, Kabel und Profildichtung

Werkstoff:	PP (+G)
Schutzart:	IP 65 (EN 60529)
Schaltfunktion:	mit verpolungssicherer LED und Varistor als Schutz gegen Spannungsspitzen bis 100 V
Temperaturbereich:	-25 °C bis +80 °C
LED:	gelb
Kontakte:	2 Pole und PE
Spannungsbereich:	24 V DC
Betriebsstrom:	max. 5 A
Leitungsquerschnitt:	3 x 0,75 mm <sup>2</sup>
Durchgangswiderstand:	4 Ohm

Kabellänge	L	L1	B	B1	H	H1	H2	Artikel-Nr.
2,5 m	31	24,5	22,3	11	30,5	29,5	15	
5 m	31	24,5	22,3	11	30,5	29,5	15	