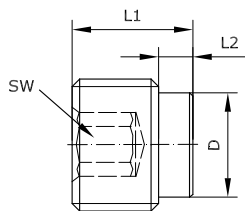


### Verschlusschraube aus Messing vernickelt mit zylindrischem Außengewinde und Außensechskant

Betriebsdruck: -0,95 – 25 bar  
 Temperaturbereich: -20 °C bis +120 °C  
 Werkstoff: Messing vernickelt

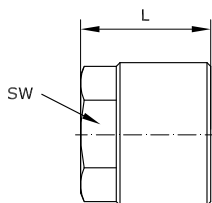
| Anschluss | L1   | L2  | SW |
|-----------|------|-----|----|
| M 5 a     | 8    | 4,5 | 8  |
| G 1/8 a   | 10   | 6,5 | 14 |
| G 1/4 a   | 13   | 9   | 17 |
| G 3/8 a   | 13,5 | 9,5 | 19 |
| G 1/2 a   | 14,5 | 10  | 24 |
| G 3/4 a   | 16   | 11  | 30 |
| G 1 a     | 17   | 12  | 40 |



### Verschlusschraube aus Messing vernickelt mit zylindrischem Außengewinde und Innensechskant, ohne Bund

Betriebsdruck: -0,95 – 25 bar  
 Temperaturbereich: -20 °C bis +120 °C  
 Werkstoff: Messing vernickelt

| Anschluss | L1   | L2  | D    | SW |
|-----------|------|-----|------|----|
| G 1/8 a   | 8    | 2   | 8    | 5  |
| G 1/4 a   | 11   | 3   | 11   | 6  |
| G 3/8 a   | 12,5 | 3,5 | 14,5 | 8  |
| G 1/2 a   | 14   | 4   | 18   | 10 |



### Verschlussmutter aus Messing vernickelt mit Außensechskant

Betriebsdruck: -0,95 – 25 bar  
 Temperaturbereich: -20 °C bis +120 °C  
 Werkstoff: Messing vernickelt

| Anschluss | L  | SW | Artikel-Nr. |
|-----------|----|----|-------------|
| G 1/8 i   | 11 | 12 | 416270      |
| G 1/4 i   | 19 | 14 | 416271      |
| G 3/8 i   | 20 | 17 | 416272      |
| G 1/2 i   | 22 | 19 | 416273      |