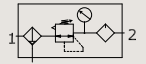
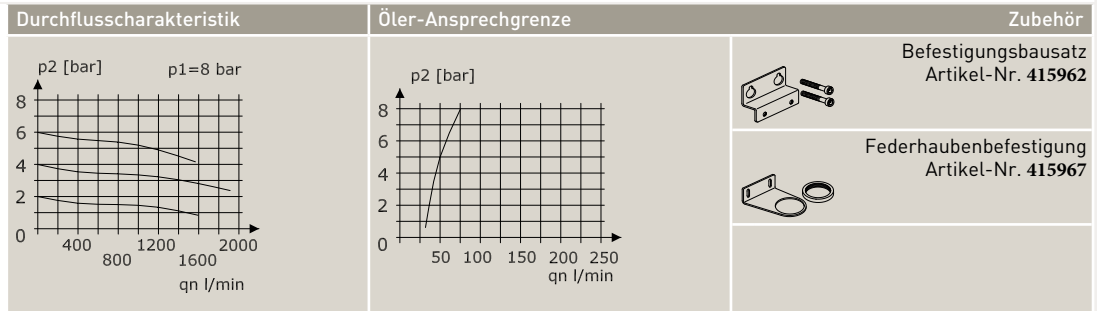
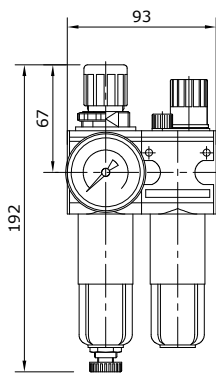


Wartungseinheit 2-teilig Baureihe Bloc 1 mit manuellem/halbautomatischem Kondensatablass und Manometer



- Membran-Druckregler mit Sekundärentlüftung, Zentrifugalprinzip-Filter, Proportionalöler
- Einbaulage senkrecht ▪ Eingangsdruck P_1 min. 1,5 bar
- Manometeranschlussgewinde G 1/4 i ▪ maximale Kondensatmenge 25 cm³
- maximale Ölfüllmenge 50 cm³ ▪ Ölnachfüllung unter Druck möglich
- Öldosierung bei $q_v = 1.000$ l/min 1 – 2 Tropfen/min (Richtwert) ▪ Umgebungstemperatur 0 °C bis +60 °C
- Normalnenndurchfluss 1.500 l/min ($P_1 = 8$ bar, $P_2 = 6$ bar/ $\Delta p = 1$ bar)
- Werkstoff Filterelement Cellpor ▪ Werkstoff Membrane/Dichtungen NBR/Ms ▪ Werkstoff Tropfaufsatz Polyamid



Anschluss	Regelbereich	Anzeigebereich	Behälter	Artikel-Nr.
G 1/4 i	0,1 – 3 bar	0 – 4 bar	Polycarbonat	
G 1/4 i	0,2 – 6 bar	0 – 10 bar	Polycarbonat	
G 1/4 i	0,5 – 10 bar	0 – 16 bar	Polycarbonat	415172
G 1/4 i	0,5 – 16 bar	0 – 25 bar	Polycarbonat	
G 3/8 i	0,1 – 3 bar	0 – 4 bar	Polycarbonat	
G 3/8 i	0,2 – 6 bar	0 – 10 bar	Polycarbonat	
G 3/8 i	0,5 – 10 bar	0 – 16 bar	Polycarbonat	415176
G 3/8 i	0,5 – 16 bar	0 – 25 bar	Polycarbonat	
G 1/4 i	0,1 – 3 bar	0 – 4 bar	Zink mit Sichtanzeige	
G 1/4 i	0,2 – 6 bar	0 – 10 bar	Zink mit Sichtanzeige	
G 1/4 i	0,5 – 10 bar	0 – 16 bar	Zink mit Sichtanzeige	
G 1/4 i	0,5 – 16 bar	0 – 25 bar	Zink mit Sichtanzeige	
G 3/8 i	0,1 – 3 bar	0 – 4 bar	Zink mit Sichtanzeige	
G 3/8 i	0,2 – 6 bar	0 – 10 bar	Zink mit Sichtanzeige	
G 3/8 i	0,5 – 10 bar	0 – 16 bar	Zink mit Sichtanzeige	
G 3/8 i	0,5 – 16 bar	0 – 25 bar	Zink mit Sichtanzeige	
G 1/4 i	0,1 – 3 bar	0 – 4 bar	Polycarbonat mit Schutzkorb	
G 1/4 i	0,2 – 6 bar	0 – 10 bar	Polycarbonat mit Schutzkorb	
G 1/4 i	0,5 – 10 bar	0 – 16 bar	Polycarbonat mit Schutzkorb	
G 1/4 i	0,5 – 16 bar	0 – 25 bar	Polycarbonat mit Schutzkorb	
G 3/8 i	0,1 – 3 bar	0 – 4 bar	Polycarbonat mit Schutzkorb	
G 3/8 i	0,2 – 6 bar	0 – 10 bar	Polycarbonat mit Schutzkorb	
G 3/8 i	0,5 – 10 bar	0 – 16 bar	Polycarbonat mit Schutzkorb	
G 3/8 i	0,5 – 16 bar	0 – 25 bar	Polycarbonat mit Schutzkorb	