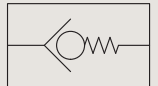


Rückschlagventil aus Kunststoff mit Steckanschluss

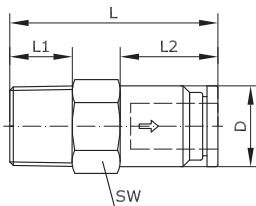
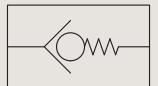
Öffnungsdruck:	ca. 0,8 bar
Werkstoff Gehäuse:	PBT (SQ 4 – SQ 8), Aluminium (SQ 10 – SQ 12)
Werkstoff Dichtungen:	NBR
Werkstoff Ventil:	Aluminium
Temperaturbereich:	0 °C bis +60 °C
Druck:	-0,75 – 10 bar
Befestigungsart:	Leitungseinbau



Anschluss	L	L1	L2	D	Artikel-Nr.
SQ 4	41,1	14,5	15,2	10	413491
SQ 6	47,2	16,1	17,1	12,4	413492
SQ 8	51,8	18,3	18,3	14,4	413493
SQ 10	59,2	20	20	17,7	413494
SQ 12	69,5	21	21	21,2	413495

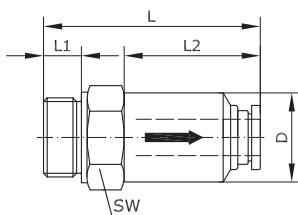
Rückschlagventil aus Messing

Öffnungsdruck:	ca. 0,8 bar
Werkstoff Gehäuse:	Messing vernickelt
Werkstoff Dichtungen:	NBR
Werkstoff Ventil:	Aluminium
Temperaturbereich:	0 °C bis +60 °C
Druck:	-0,75 – 10 bar
Befestigungsart:	Leitungseinbau



mit R-Außengewinde und Steckanschluss

Anschluss	L	L1	L2	D	SW	Artikel-Nr.
R 1/8 a - SQ 4	24,7	8	16	9,6	10	
R 1/8 a - SQ 6	28,6	8	17	11,6	12	
R 1/8 a - SQ 8	30,5	8	18,5	13,6	14	
R 1/4 a - SQ 6	28,6	11	17	11,6	12	
R 1/4 a - SQ 8	35,1	11	18,5	13,6	14	
R 3/8 a - SQ 10	62,2	12	21	25	24	
R 3/8 a - SQ 12	64,4	12	22	25	24	
R 1/2 a - SQ 12	70,5	15	22	28	27	



mit G-Außengewinde inklusive Dichtring und Steckanschluss

Anschluss	L	L1	L2	D	SW	Artikel-Nr.
M 5 a - SQ 4	30	5,5	16	9,6	10	
G 1/8 a - SQ 4	25,8	6	16	9,6	14	
G 1/8 a - SQ 6	26,8	6	17	11,6	14	
G 1/8 a - SQ 8	27,6	6	18,5	13,6	14	
G 1/4 a - SQ 6	30,2	8	17	11,6	17	
G 1/4 a - SQ 8	32,6	8	18,5	13,6	17	
G 3/8 a - SQ 10	62,2	10	21	25	24	
G 3/8 a - SQ 12	64,4	10	22	25	24	
G 1/2 a - SQ 12	70,5	12	22	28	27	