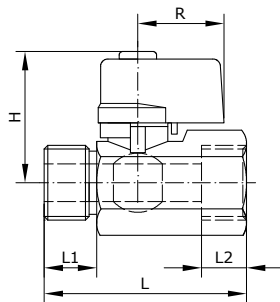


### 2/2-Wege-Kugelhahn Mini aus Messing vernickelt mit G-Außengewinde

Werkstoff Gehäuse:	Messing vernickelt
Werkstoff Kugel:	Messing hartverchromt
Werkstoff Kugeldichtung:	PTFE
Werkstoff Spindeldichtung:	FKM
Farbe Schaltgriff:	schwarz
Temperaturbereich:	-15 °C bis +100 °C
Befestigungsart:	Leitungseinbau

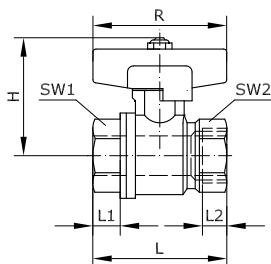
Anschluss	PN	DN	H	L	L1	L2	R	Artikel-Nr.
G 1/4 a	20 bar	7	34	55	12	11	25	411021
G 3/8 a	20 bar	7	34	57	13,5	12	25	411022
G 1/2 a	20 bar	9	36	63	13	12,5	25	411023



### 2/2-Wege-Kugelhahn Mini aus Messing vernickelt mit G-Außen-/Innengewinde

Werkstoff Gehäuse:	Messing vernickelt
Werkstoff Kugel:	Messing hartverchromt
Werkstoff Kugeldichtung:	PTFE
Werkstoff Spindeldichtung:	FKM
Werkstoff Schaltgriff:	Nylon
Farbe Schaltgriff:	schwarz
Temperaturbereich:	-15 °C bis +100 °C
Befestigungsart:	Leitungseinbau

Anschluss	PN	DN	H	L	L1	L2	R	Artikel-Nr.
G 1/4 a - G 1/4 i	40 bar	7	34	44	12	12,5	25	411011
G 3/8 a - G 3/8 i	40 bar	7	34	45	13,5	12,5	25	411012
G 1/2 a - G 1/2 i	40 bar	9	36	50	13	13	25	411013



### 2/2-Wege-Kugelhahn aus Messing vernickelt mit Flügelgriff mit G-Innengewinde

Werkstoff Gehäuse:	Messing vernickelt
Werkstoff Kugel:	Messing hartverchromt
Werkstoff Kugeldichtung:	PTFE
Werkstoff Spindeldichtung:	PTFE
Werkstoff Schaltgriff:	Aluminium
Farbe Schaltgriff:	blau
Temperaturbereich:	-20 °C bis +150 °C
Befestigungsart:	Leitungseinbau

Anschluss	PN	DN	H	L	L1	L2	R	SW1	SW2	Artikel-Nr.
G 1/4 i	64 bar	10	50	47	11,5	11,5	50	19	19	411031
G 3/8 i	64 bar	10	50	50	12,5	12,5	50	22	22	411032
G 1/2 i	48 bar	15	52	52	12,5	12,5	50	27	27	411033
G 3/4 i	38 bar	20	56	57	12,5	12,5	70	32	32	411034
G 1 i	38 bar	25	60	68	14	14	70	41	41	411035
G 1 1/4 i	32 bar	32	73	81	17	17	85	49	49	411036
G 1 1/2 i	25 bar	40	88	96	18	18	100	55	55	411037
G 2 i	20 bar	50	96	112	20	20	100	70	70	411038