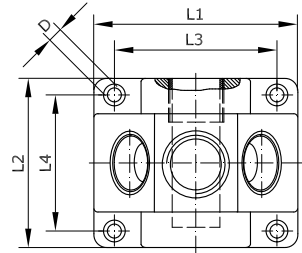


Endverteiler-Wandscheibe aus Polyamid mit drei Abgängen

Betriebsdruck: -0,95 – 15 bar
 Temperaturbereich: -20 °C bis +45 °C
 Werkstoff: Polyamid 6 GF30

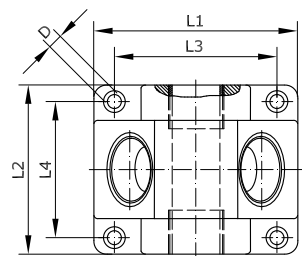
Anschluss Eingang	Anschluss Ausgang	L1	L2	L3	L4	D	Artikel-Nr.
G 1/2 i	G 1/2 i	86	60	70	44	5,5	410503
G 3/4 i	G 1/2 i	86	60	70	44	5,5	410504



Durchgangsverteiler-Wandscheibe aus Polyamid mit zwei Abgängen

Betriebsdruck: -0,95 – 15 bar
 Temperaturbereich: -20 °C bis +45 °C
 Werkstoff: Polyamid 6 GF30

Anschluss Durchgang	Anschluss Ausgang	L1	L2	L3	L4	D
G 1/2 i	G 1/2 i	86	60	70	44	5,5



Durchgangsverteiler-Wandscheibe aus Polyamid mit drei Abgängen

Betriebsdruck: -0,95 – 15 bar
 Temperaturbereich: -20 °C bis +45 °C
 Werkstoff: Polyamid 6 GF30

Anschluss Durchgang	Anschluss Ausgang	L1	L2	L3	L4	D
G 1/2 i	G 1/2 i	86	60	70	44	5,5
G 3/4 i	G 1/2 i	86	60	70	44	5,5

