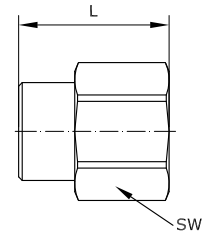


### Reduziermuffe aus Messing

Betriebsdruck: -0,95 – 25 bar  
 Temperaturbereich: -20 °C bis +120 °C  
 Werkstoff: Messing

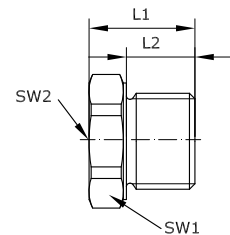
Anschluss	L	SW	DN
M 5 i - G 1/8 i	17	14	3
G 1/8 i - G 1/4 i	21	17	6,5
G 1/4 i - G 3/8 i	25	21	9
G 3/8 i - G 1/2 i	33	24	12



### Verschlusschraube aus Messing mit zylindrischem Außengewinde und Innen- und Außensechskant

Betriebsdruck: -0,95 – 25 bar  
 Temperaturbereich: -20 °C bis +120 °C  
 Werkstoff: Messing  
 Hinweis: Außengewinde mit angedrehter Dichtfläche für Dichtring DIN 7603

Anschluss	L1	L2	SW1	SW2	Artikel-Nr.
M 5 a	8,5	5	8	-	-
G 1/8 a	10	6,5	14	5	410352
G 1/4 a	13	8,5	17	8	410353
G 3/8 a	15	10,5	19	10	410354
G 1/2 a	18,5	13,5	24	12	410355
G 3/4 a	20	14	32	14	410356
G 1 a	22	16	36	17	410357



### Verschlusschraube aus Messing mit zylindrischem Außengewinde und Innensechskant

Betriebsdruck: -0,95 – 25 bar  
 Temperaturbereich: -20 °C bis +120 °C  
 Werkstoff: Messing  
 Hinweis: Außengewinde mit angedrehter Dichtfläche für Dichtring DIN 7603 DIN 908

Anschluss	L1	L2	D	SW	Artikel-Nr.
G 1/8 a	11	8	14	5	410280
G 1/4 a	15	12	18	6	410281
G 3/8 a	15	12	22	8	410282
G 1/2 a	18	14	26	10	410283
G 3/4 a	20	16	32	12	410284
G 1 a	21	16	39	17	410285

