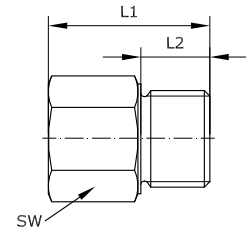
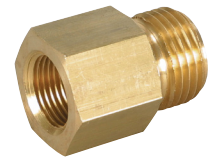


Reduziernippel aus Messing mit zylindrischem Außengewinde mit 60°-Innenkonus und Innengewinde

Betriebsdruck: -0,95 – 25 bar
Temperaturbereich: -20 °C bis +120 °C
Werkstoff: Messing
Hinweis: Außengewinde mit angedrehter Dichtfläche für Dichtring DIN 7603

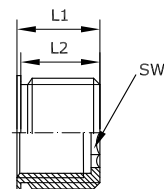
Anschluss	L1	L2	SW	Artikel-Nr.
M 5 a - M 5 i	15	4,5	8	
M 5 a - G 1/8 i	17	4,5	14	
G 1/8 a - M 5 i	17	6,5	14	
G 1/8 a - G 1/8 i	23	6,5	14	410300
G 1/8 a - G 1/4 i	26	6,5	17	410301
G 1/4 a - G 1/8 i	28	8,5	17	410302
G 1/4 a - G 1/4 i	28	8,5	17	410303
G 1/4 a - G 3/8 i	29	8,5	19	410304
G 3/8 a - G 1/4 i	29	10,5	19	410306
G 3/8 a - G 3/8 i	29	10,5	19	410315
G 3/8 a - G 1/2 i	32	10,5	24	410307
G 1/2 a - G 3/8 i	34	13,5	24	410310
G 1/2 a - G 1/2 i	34	13,5	24	410311
G 1/2 a - G 3/4 i	31	12	32	410312



Reduziernippel aus Messing mit zylindrischem Außengewinde und Innengewinde, ohne Bund

Betriebsdruck: -0,95 – 25 bar
Temperaturbereich: -20 °C bis +120 °C
Werkstoff: Messing

Anschluss	L1	L2	SW
G 1/4 a - G 1/8 i	8	6,5	7
G 3/8 a - G 1/4 i	10	6,5	9
G 1/2 a - G 1/4 i	10	6,5	9
G 1/2 a - G 3/8 i	10	6,5	12



Schottnippel aus Messing

Betriebsdruck: -0,95 – 25 bar
Temperaturbereich: -20 °C bis +120 °C
Werkstoff: Messing

Anschluss	L1	L2	L max.	D	SW1	SW2
M 5 i	15	11,5	8	G 1/8 a	14	14
G 1/8 i	18	14	10	G 1/4 a	17	17
G 1/4 i	22	17	12	G 3/8 a	19	19
G 1/4 i	27	21	15	G 1/2 a	24	27
G 3/8 i	27	21	15	G 1/2 a	24	27

