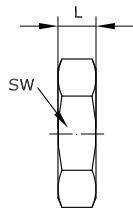


Schottnippel aus Messing mit metrischem Außengewinde

Betriebsdruck: -0,95 – 25 bar
 Temperaturbereich: -20 °C bis +120 °C
 Werkstoff: Messing

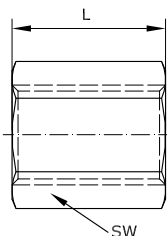
Anschluss	L1	L2	D	SW1	SW2
M 5 i	15	11,5	M 10 x 1	13	13
G 1/8 i	22	15	M 14 x 1,5	17	17
G 1/4 i	24	17	M 20 x 1,5	24	24
G 3/8 i	27	18,5	M 24 x 1,5	27	27
G 1/2 i	31	20,5	M 30 x 1,5	36	36
G 3/4 i	36	30	M 34 x 2	41	41
G 1 i	42	34	M 42 x 2	46	50



Kontermutter aus Messing

Betriebsdruck: -0,95 – 25 bar
 Temperaturbereich: -20 °C bis +120 °C
 Werkstoff: Messing

Anschluss	L	SW	Artikel-Nr.
G 1/8 i	4	14	410234
G 1/4 i	4	17	410235
G 3/8 i	4,5	19	410236
G 1/2 i	5	27	410237
G 3/4 i	5	32	
G 1 i	6	41	



Muffe aus Messing

Betriebsdruck: -0,95 – 25 bar
 Temperaturbereich: -20 °C bis +120 °C
 Werkstoff: Messing

Anschluss	L	SW	Artikel-Nr.
M 5 i	12	8	-
G 1/8 i	22	13	410290
G 1/4 i	26	17	410291
G 3/8 i	32	22	410292
G 1/2 i	36	27	410293
G 3/4 i	36	32	410294
G 1 i	40	41	410295