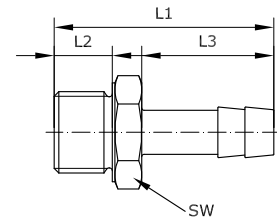


Einschraubschlauchtülle aus Messing mit zylindrischem Außengewinde und 60°-Innenkonus

Betriebsdruck: -0,95 – 25 bar
Temperaturbereich: -20 °C bis +120 °C
Werkstoff: Messing
Hinweis: Außengewinde mit angedrehter Dichtfläche für Dichtring DIN 7603



Anschluss	Schlauch-Innen-Ø	L1	L2	L3	SW	DN	Artikel-Nr.
M 5 a	3	16	4,5	8,5	8	2,4	410248
M 5 a	4	18	4,5	10,5	8	2,4	
G 1/8 a	4	28	6,5	17	13	3	410250
G 1/8 a	6	36	6,5	24	13	4,5	410251
G 1/8 a	8	35	6,5	24	14	5	
G 1/8 a	9	35	6,5	24	14	5	410252
G 1/8 a	10	35	6,5	24	14	5	
G 1/4 a	4	31	8,5	17	17	3	410255
G 1/4 a	6	38	8,5	24	17	4,5	410256
G 1/4 a	8	38	8,5	24	17	6	
G 1/4 a	9	38	8,5	24	17	6,5	410257
G 1/4 a	10	38	8,5	24	17	8	410253
G 1/4 a	12	38	8,5	24	17	8	
G 1/4 a	13	44	8,5	30	17	9	410258
G 3/8 a	4	34	10,5	17	19	3	410260
G 3/8 a	6	41	10,5	24	19	4,5	410261
G 3/8 a	8	40,5	10,5	24	19	6	410254
G 3/8 a	9	41	10,5	24	19	7,5	410262
G 3/8 a	10	40,5	10,5	24	19	8	410259
G 3/8 a	12	40,5	10,5	24	19	10	
G 3/8 a	13	47	10,5	30	19	11	410263
G 1/2 a	6	42	13,5	22	24	4,5	410266
G 1/2 a	8	44	13,5	24	24	6	410264
G 1/2 a	9	44	13,5	24	24	7,5	410267
G 1/2 a	10	44	13,5	24	24	8	410265
G 1/2 a	12	44	13,5	24	24	10	410269
G 1/2 a	13	50	13,5	30	24	11	410268
G 1/2 a	19	56	13,5	36	24	15	410270
G 3/4 a	13	52	14	30	32	11	410271
G 3/4 a	19	58,5	14	36	32	16,5	410272
G 3/4 a	25	68	14	46	32	17	410274
G 1 a	13	52	16	28	36	11	
G 1 a	19	52	16	28	36	16,5	410275
G 1 a	25	70	16	45	36	22	410273